

***DELL'ITINERARIO CICLABILE - EUROVELO 5 NAVIGLIO
PAVESE – DUOMO SEMPIONE – MOLINO DORINO -
PERCORSO NORD***

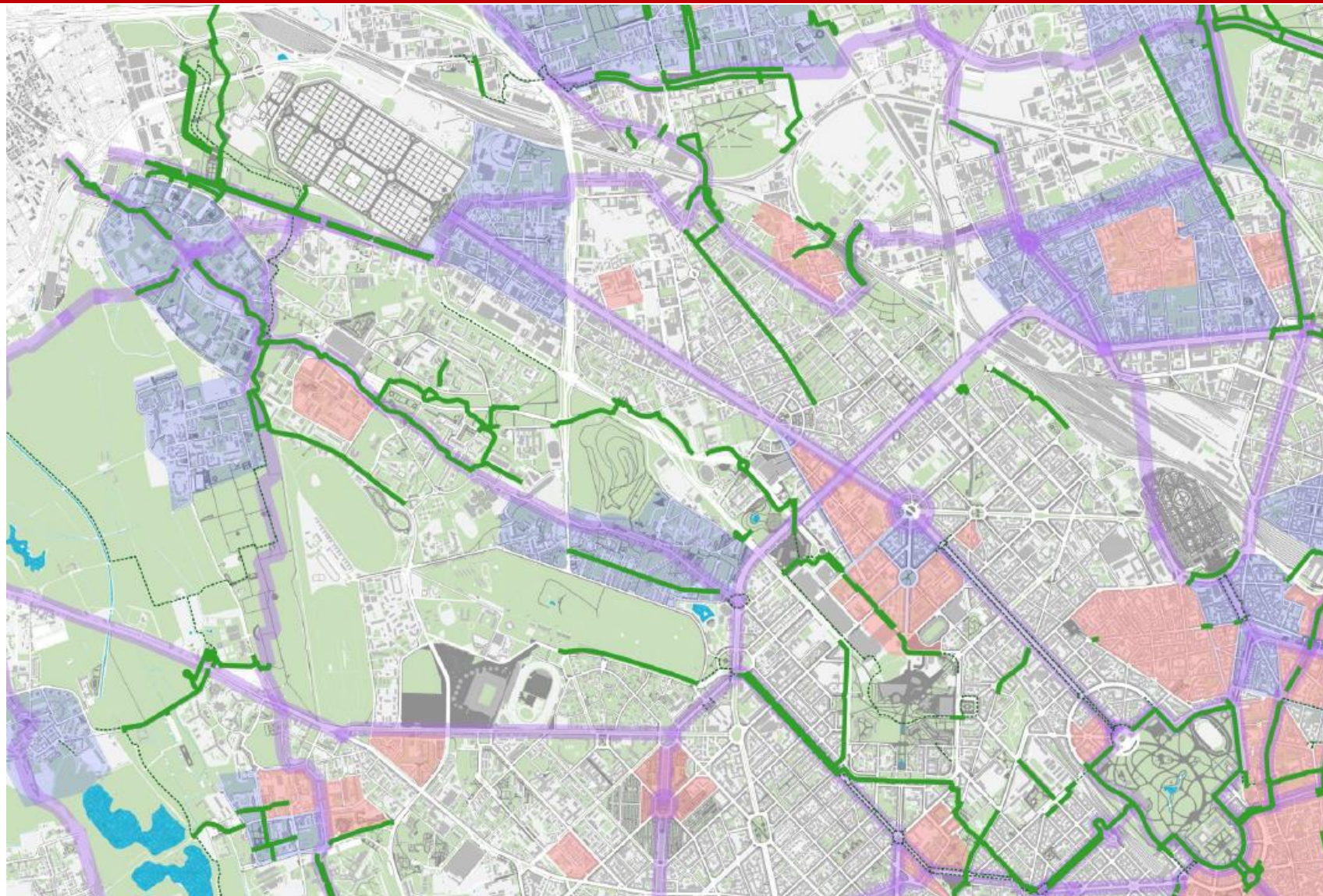
***ASSESSORATO MOBILITÀ E AMBIENTE
MARCO GRANELLI
26/02/2019***

Milano



Comune
di Milano

PIANIFICAZIONE D'AMBITO

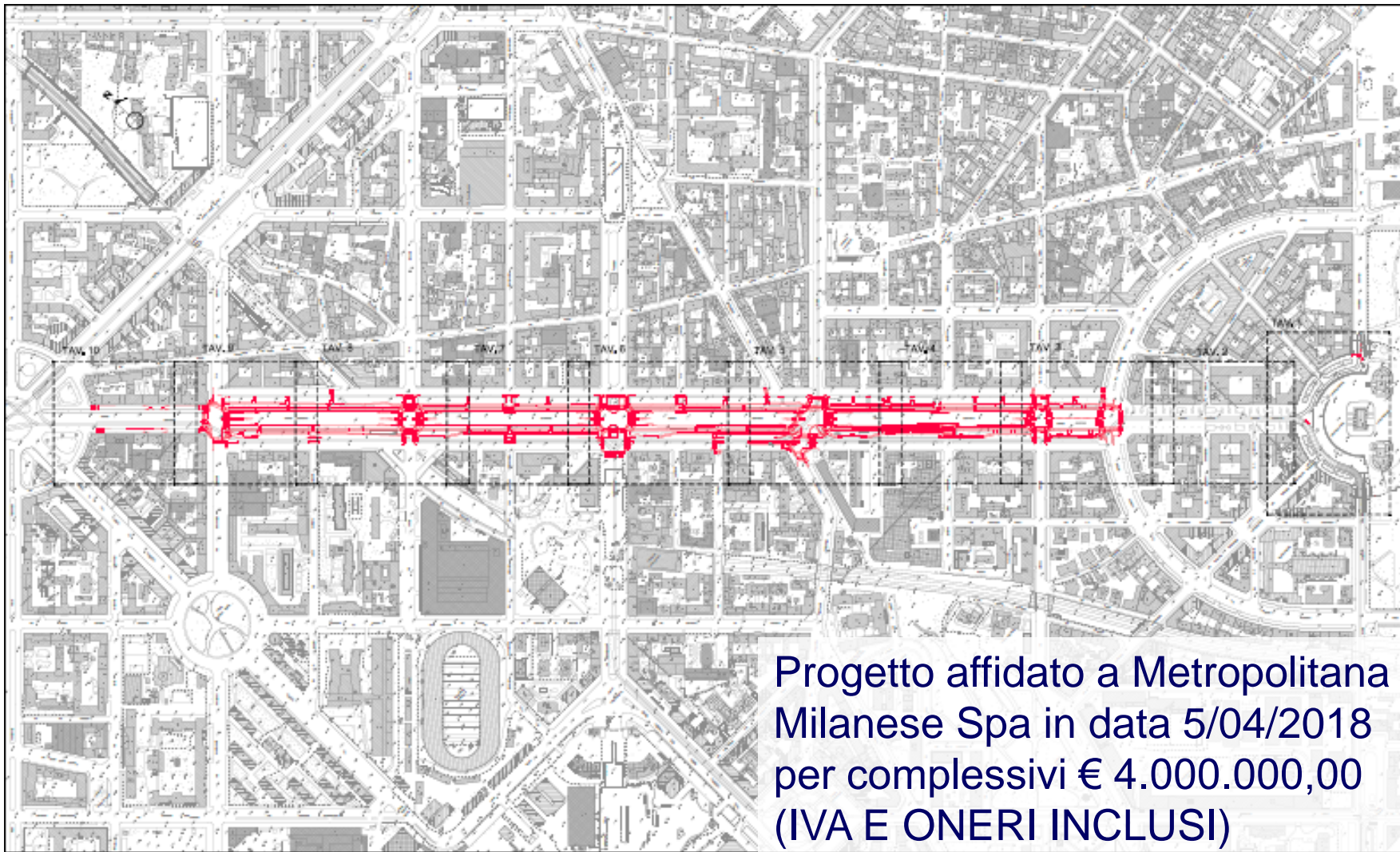


Milano



Comune
di Milano

PROGETTAZIONE PRELIMINARE, DEFINITIVA, ESECUTIVA E REALIZZAZIONE DELL'INTERVENTO

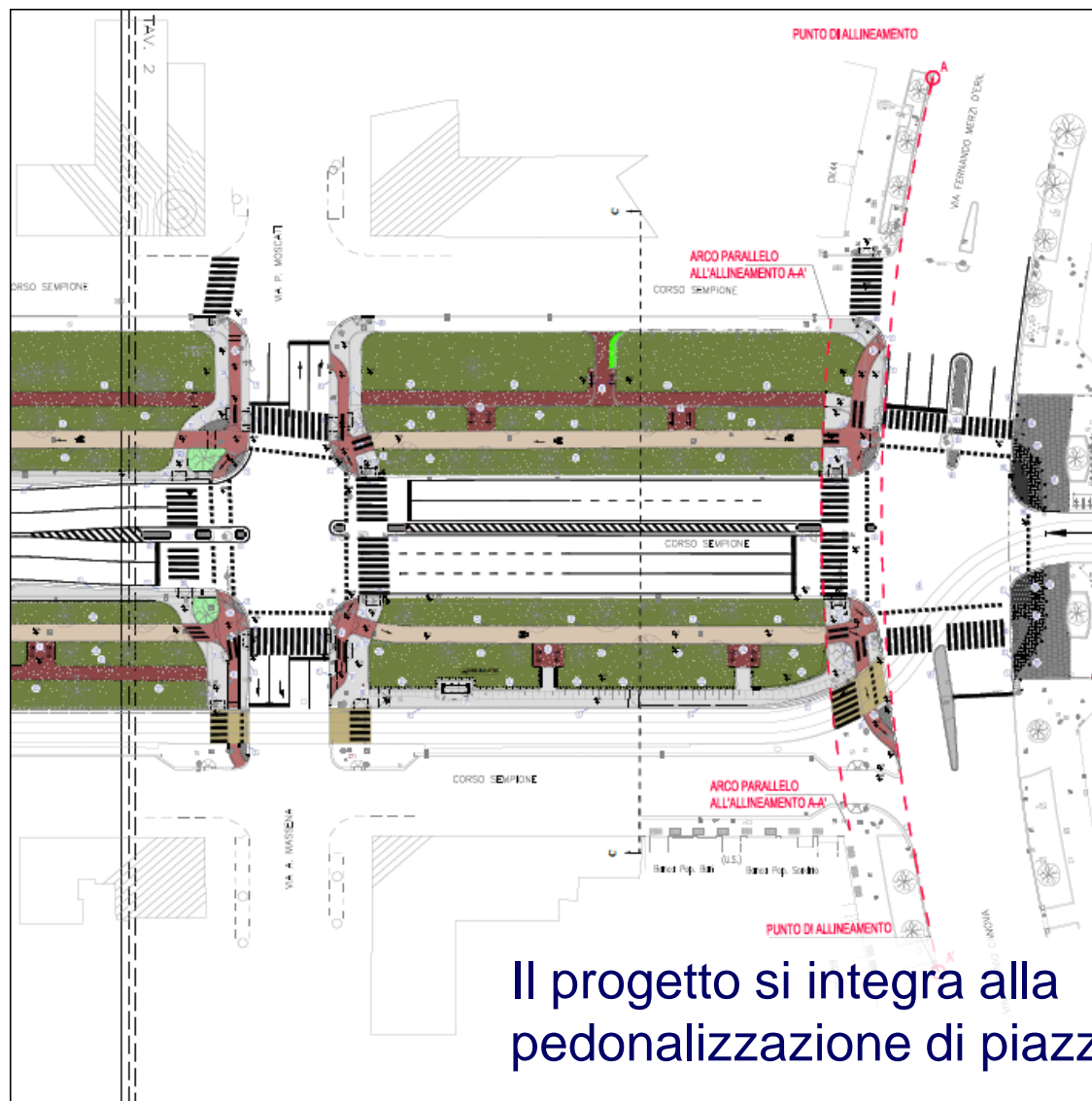


Progetto affidato a Metropolitana
Milanese Spa in data 5/04/2018
per complessivi € 4.000.000,00
(IVA E ONERI INCLUSI)

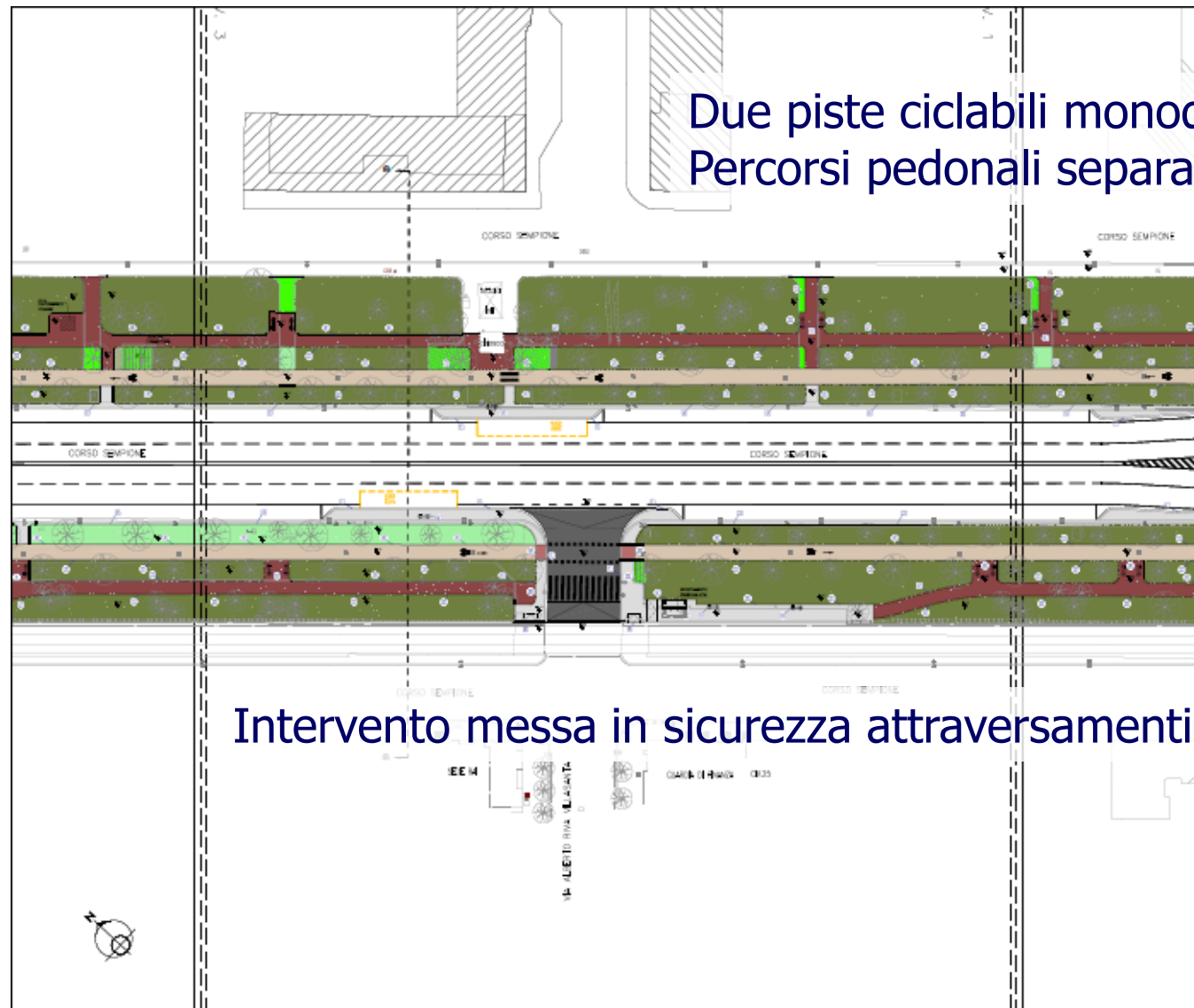
Milano



Comune
di Milano



Il progetto si integra alla pedonalizzazione di piazza Sempione



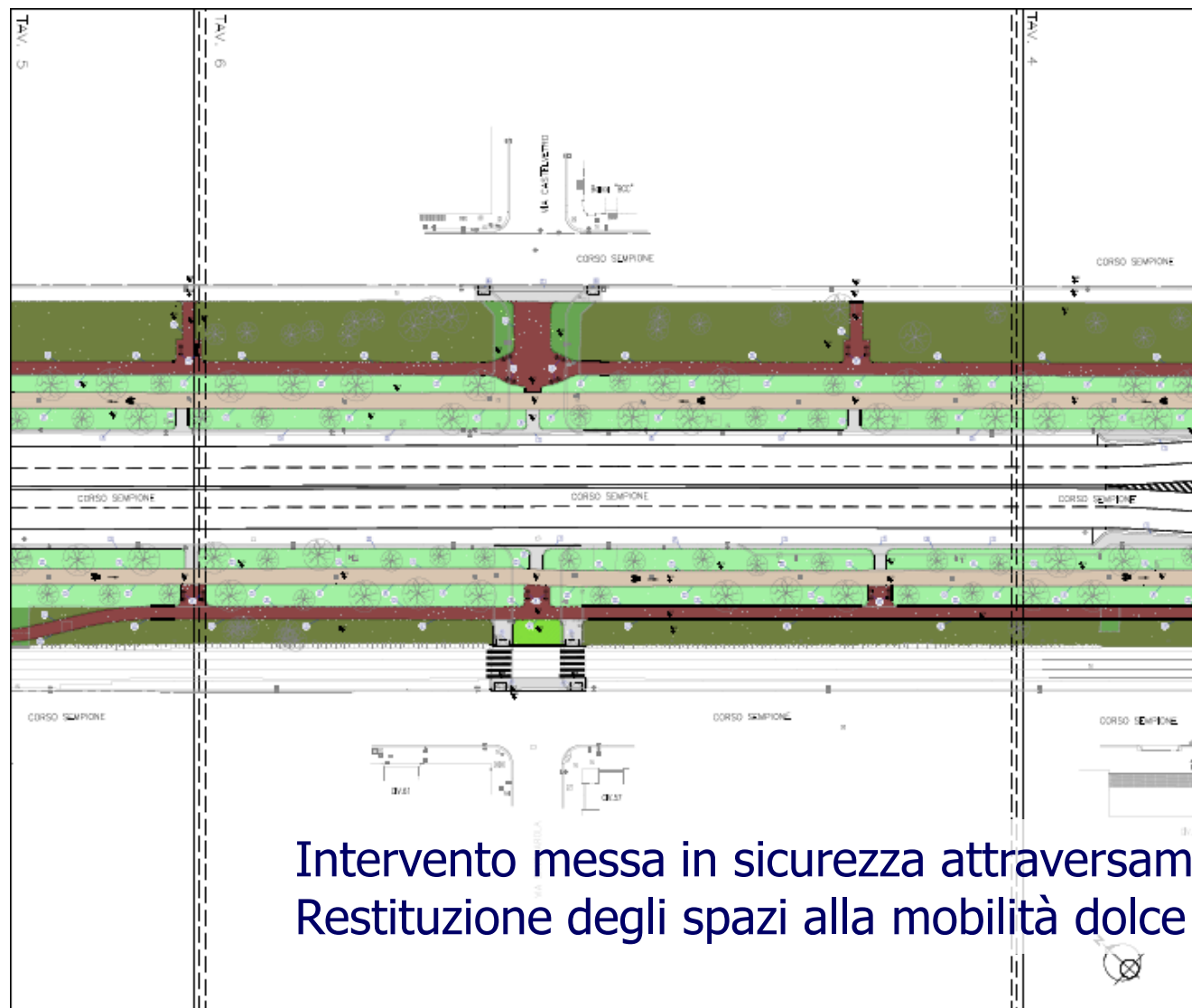
Due piste ciclabili monodirezionali
Percorsi pedonali separati

Intervento messa in sicurezza attraversamenti pedonali



Completamento filari alberati

SEMPIONE - CASTELVETRO

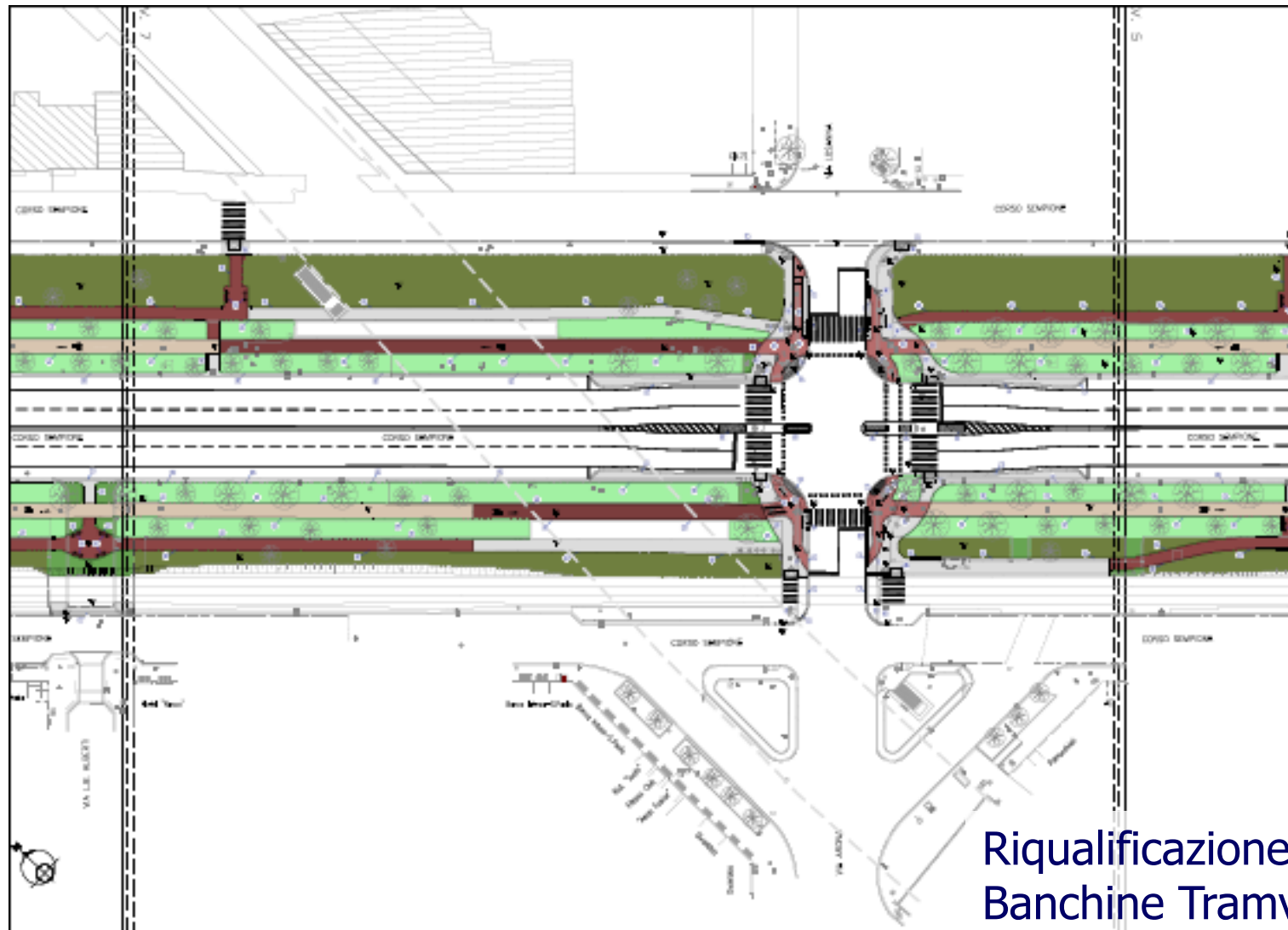


Intervento messa in sicurezza attraversamenti pedonali
Restituzione degli spazi alla mobilità dolce

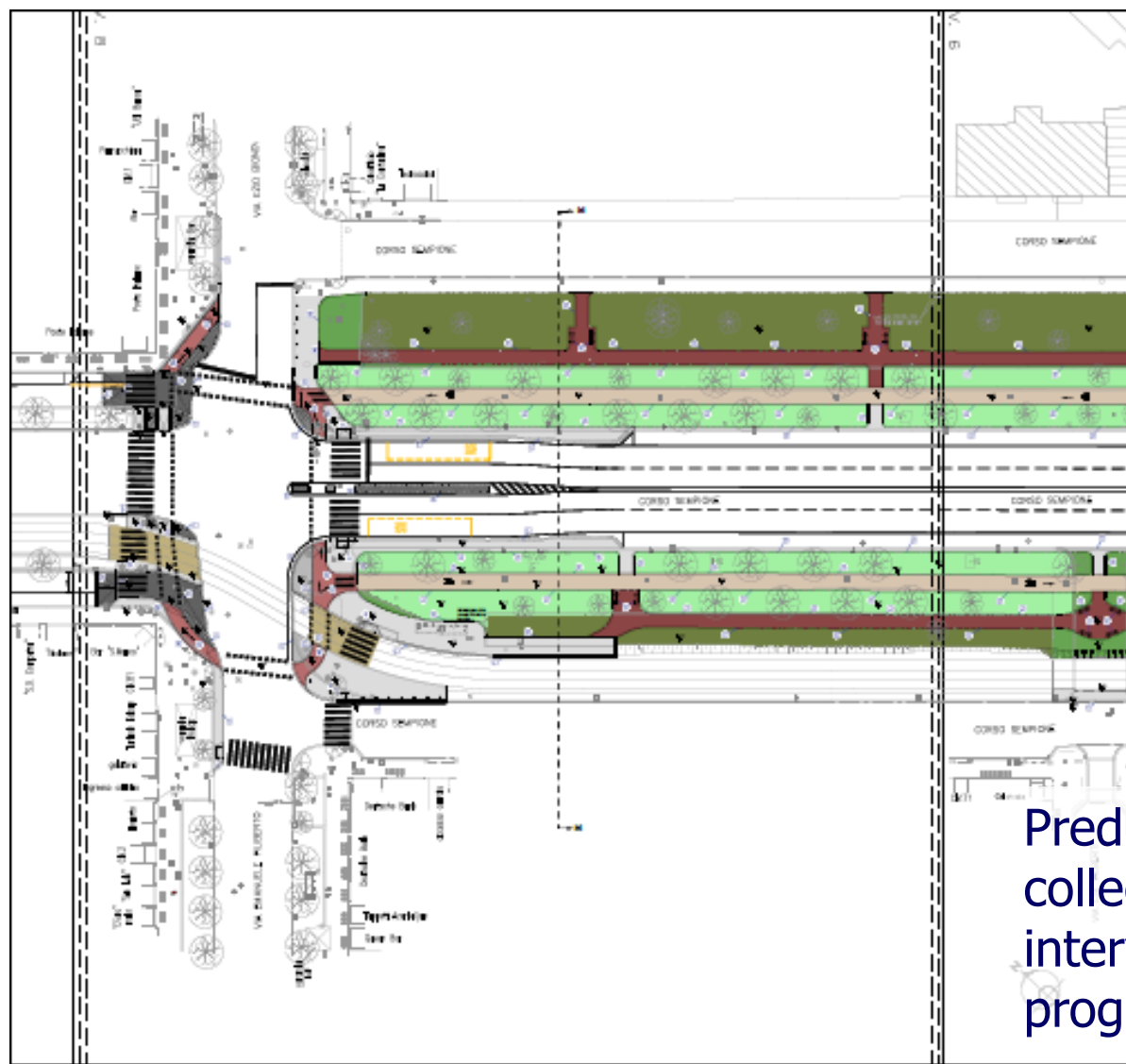
Milano



Comune
di Milano

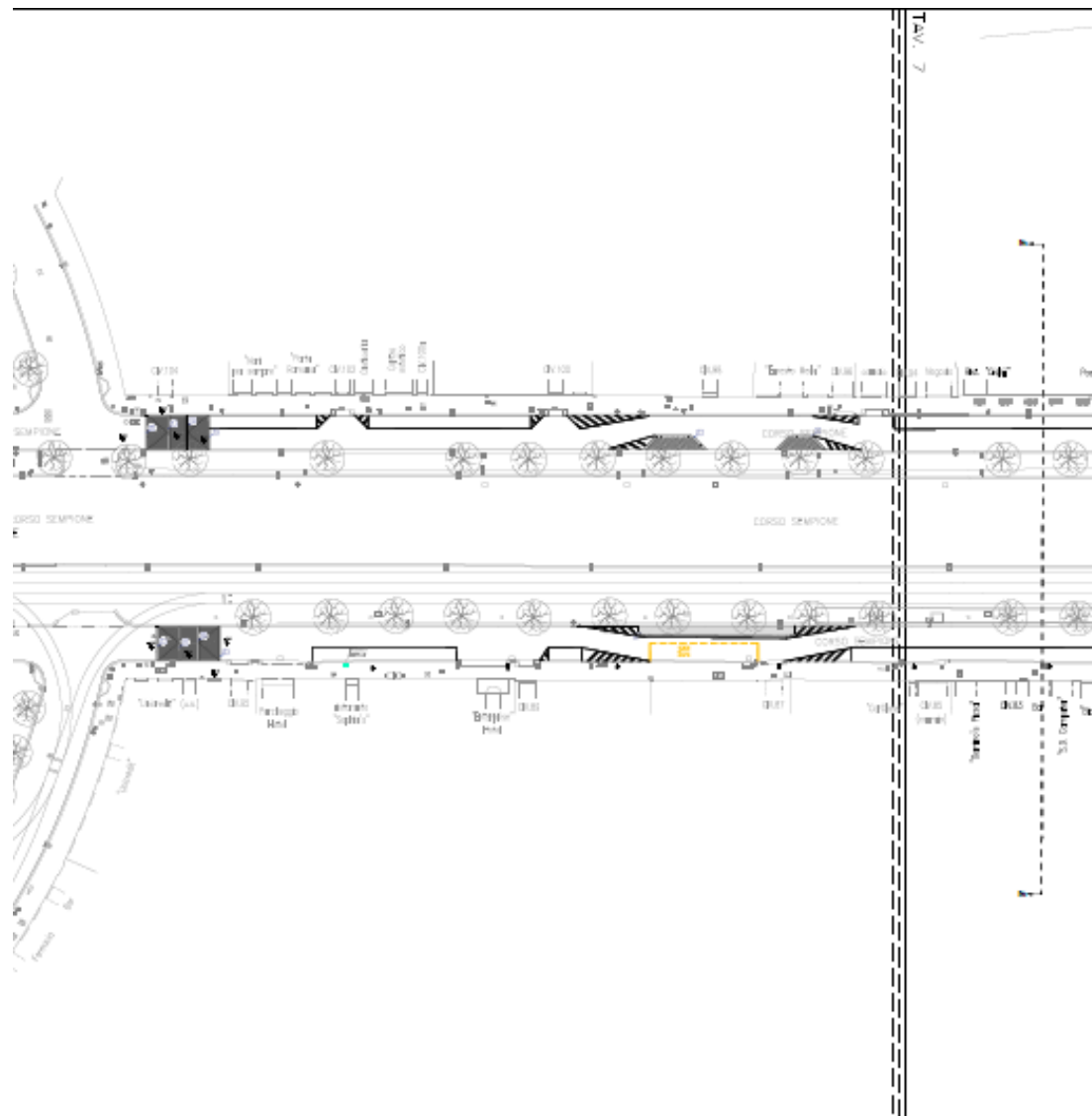


Riqualificazione
Banchine Tramviarie



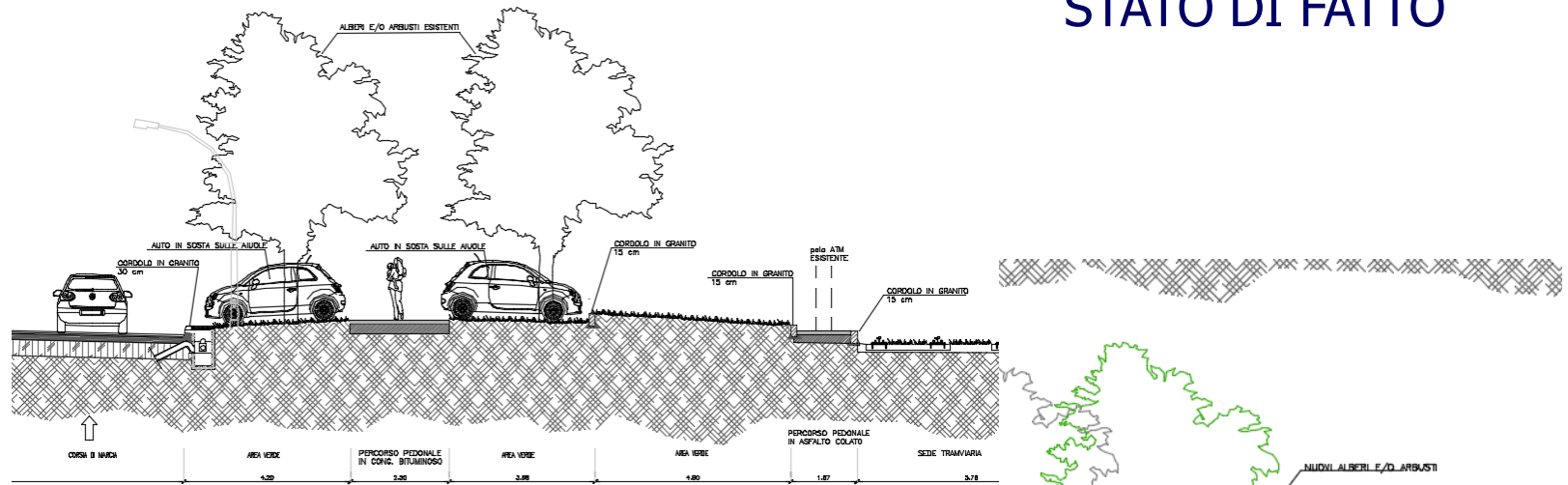
Predisposizione
collegamenti altri
interventi
programmati

CONTROVIALI Piazza Firenze

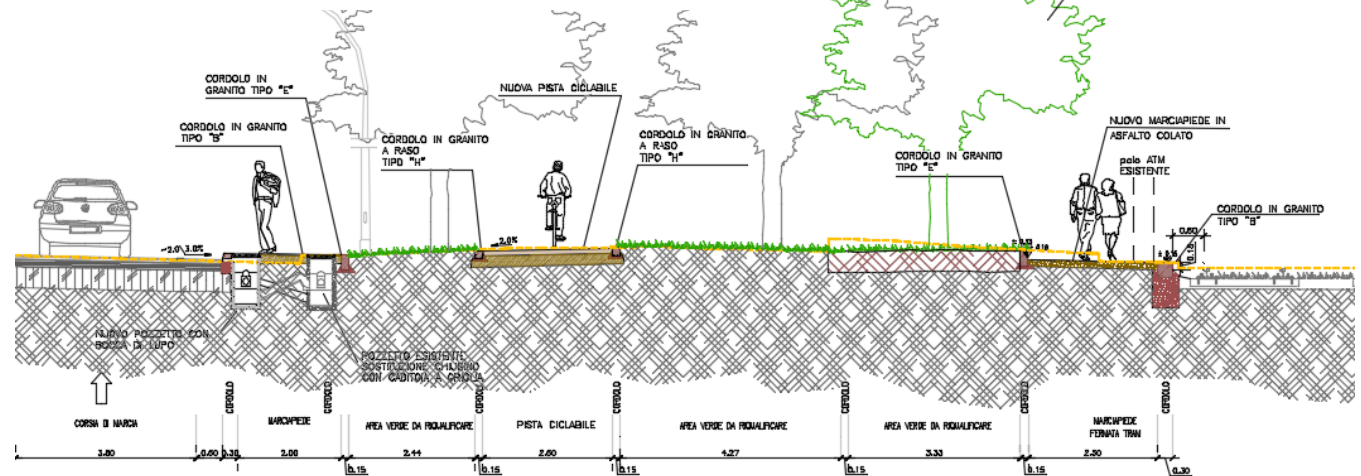


Interventi di
moderazione della
velocità

STATO DI FATTO



PROGETTO





Interventi di moderazione della velocità
Messa in sicurezza degli attraversamenti
Protezione del verde

CIMITERO MAGGIORE

